



CURSOS DE FORMACIÓN

Montaje y utilización de:

- Plataformas de Trabajo
- Montacargas
- Ascensores de obra



Plataforma de Trabajo de Desplazamiento sobre Mástil (PTDM)



Ascensor de Obra

Objetivo

Qué duda cabe que hoy día la prevención de riesgos laborales ocupa un lugar destacado dentro de las prioridades del entorno laboral. Así, al empresario se le responsabiliza de que los trabajadores tengan los equipos de trabajo adecuados para la tarea a realizar así como de la correcta utilización de los mismos.

Hay equipos de trabajo que antes de su utilización deben montarse. Y algunos deben montarse y utilizarse en altura.

Este es el caso de las Plataformas de Trabajo de Desplazamiento sobre Mástil (PTDM), Montacargas y Ascensores de Obra, equipos cada vez más utilizados en construcción y en obra civil.

El objetivo de los cursos de formación es que la instalación, puesta en marcha, utilización y el posterior desmontaje de estos equipos esté realizada por personal debidamente formado y, así hacer un uso correcto de los medios que el empresario pone a disposición de los trabajadores, en cumplimiento de RD 1215/1997.



CURSOS DE FORMACIÓN



Docentes

Tras una dilatada experiencia en el sector desde 1994, en Alfa Consulting Ingeniería ayudamos a la formación de montadores y usuarios de las PTDMs, Ascensores de Obra y Montacargas.

Los cursos los imparte un instructor que ha sido formado por IPAF, federación internacional del acceso motorizado que promueve la seguridad y el correcto uso de las plataformas elevadoras a nivel mundial. Cualificado para impartir cursos a todos los niveles establecidos por la federación: Usuarios, montadores, montadores avanzados, demostradores, o incluso formador de formadores. Lo avala adicionalmente su experiencia vivida en obra en los montajes.

Nuestros cursos se han impartido a múltiples empresas del sector de ámbito nacional.

Temario

| Concepto | Montador | Usuario |
|--|----------|---------|
| Objetivo del curso | • | • |
| Alcance de la normativa | • | • |
| Descripción de las máquinas | • | • |
| Equipamiento de seguridad | • | • |
| Consideraciones iniciales al montaje | • | |
| Suministro | • | |
| Antes de iniciar el montaje | • | |
| Montaje: Máquinas bimástiles y monomástiles | • | |
| Plataforma: límites al montaje | • | • |
| Plataforma: carga admisible | • | • |
| Aplicación de la normativa al montaje | • | |
| Nivelación | • | • |
| Altura: montaje de mástil y arriostramientos | • | |
| Acometida eléctrica | • | • |
| Detección de fallos | • | • |
| Mantenimiento en obra | • | • |
| Desmontaje | • | |
| Análisis de riesgos | • | • |
| Práctica | • | |
| Consideraciones al uso de la máquina | | • |

La definición del temario puede estar sujeta a modificaciones sin previo aviso

La extensión de cada parte del temario se adecúa a la realidad del asistente, ya que se diferencia si es usuario o montador y al tipo de máquina, así que la duración del curso puede variar: Entre 1 día hasta unas 35 horas, siendo aproximadamente 25 horas la parte teórica y de 10 horas la práctica.



CURSOS DE FORMACIÓN

Requerimientos y sistema

Está dedicado a aquellas personas que no hayan tenido ningún contacto previo con estas máquinas o que ya partan de una base. No importa que los asistentes hayan realizado montajes o que hayan usado las máquinas previamente. La experiencia dice que se crean malos hábitos o incluso hay temas nunca tratados y que por tanto son desconocidos por unos y por otros. Se comprueba en muchos casos la necesidad de aclarar conceptos y comprender de esta manera el alcance de las máquinas que se están utilizando.

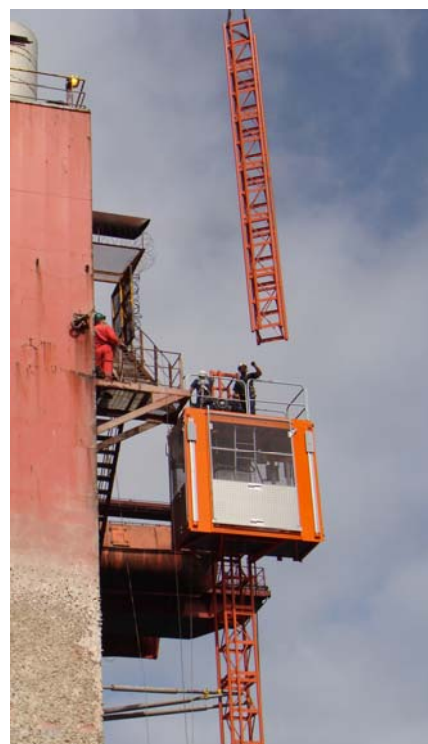
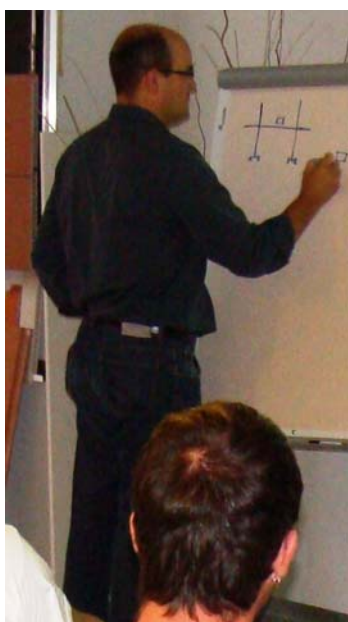


Los cursos se imparten primero en aula, con proyección del temario y su correspondiente explicación y aclaración de dudas.

Para garantizar la calidad de la formación los grupos se restringen a un máximo de seis alumnos por curso.

Se continúa el curso con el montaje de una PTDM, ya que es la máquina que más variantes presenta. Alternativamente se puede estudiar el montaje de un montacargas.

Se finaliza el curso con un test realizado a los asistentes con el fin de comprobar si se han asimilado adecuadamente las nociones impartidas y se registra la asistencia de los alumnos.



Para más información, por favor contacte con nosotros.
